

Техническая спецификация

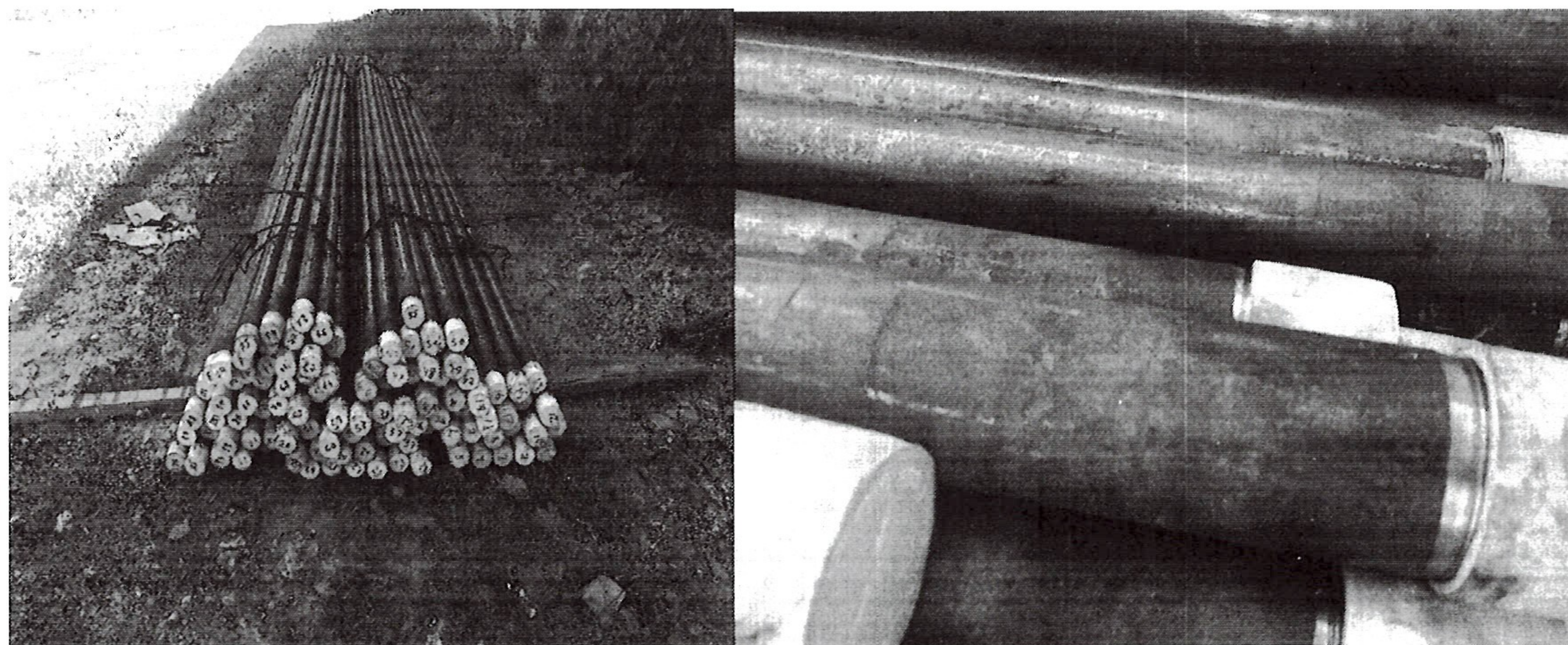
Труба бурильная ф63,5+/-0,65 L=6м Гост 7909-56

Труба бурильная с высаженными внутрь концами (СБТМ) применяется при поисках и разведке на твердые полезные ископаемые и воду для бурения. Труба поставляется без замков и муфт.

Таблица 1

Наружный диаметр трубы D	Толщина стенки S	Высадка				Длина резьбы G	Длина трубы L		Теоретическая масса при плотности 7,85	
		Внутренний диаметр у торца d_1	Внутренний диаметр у конца высадки d_2	Длина до переходной части не менее l_1	Длина переходной части l_2		Номин.	Пред. откл.	1 м длины гладкой части трубы	Увеличение массы одной трубы за счет высадки обонх концов
мм								кг		
42±0,45	5,0 ^{+0,6} _{-0,5}	25	22	100	20	50	1500 3000 4500	+100 -50	4,56	0,65
50±0,45	5,5 ^{+0,66} _{-0,55}	32	28	110	25	55	1500 3000 4500		6,04	0,96
<u>63,5±0,65</u>	<u>6,0^{+0,72}_{-0,6}</u>	45	40	120	30	60	3000 4500 <u>6000</u>		8,51	1,57

Стр. 2 ГОСТ 7909-56



Начальник ПТО ТОО «СП «РБМ-Казахстан»  Сулейманов К.Б.

Главный технолог ТОО «СП «РБМ-Казахстан»  Токанов Д.Е.