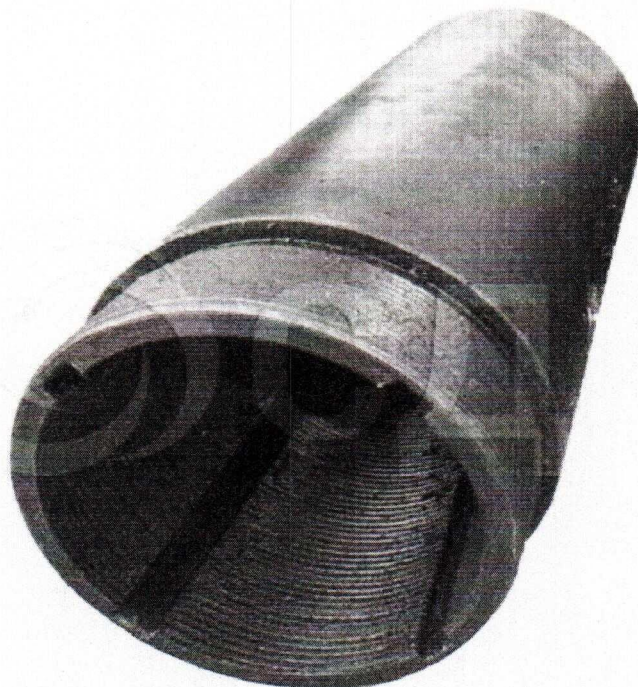


**Техническая спецификация**  
**Колокол ловильный 108мм. ГОСТ 8565-81**



**Назначение**

Колокола предназначены для захвата путем навинчивания на наружную поверхность и последующего извлечения цилиндрических элементов колонн при проведении ловильных работ в скважинах различного назначения.

**Конструкция**

Колокола изготавливаются из легированной цементируемой стали и представляют собой патрубок, в верхней части которого выполнена присоединительная резьба, в нижней части - внутренняя ловильная резьба с конусностью 1:16.

Колокола типа к отличаются от колоколов типа ЛК наличием на наружной поверхности резьбы для присоединения фрезерующей воронки или воронки с заводным зубом, что позволяет оптимально подобрать наружный диаметр воронки непосредственно под внутренний диаметр колонны, и гарантировано завести ловимую трубу в колокол в случае, когда наружный диаметр ловимой трубы значительно меньше внутреннего диаметра колонны.

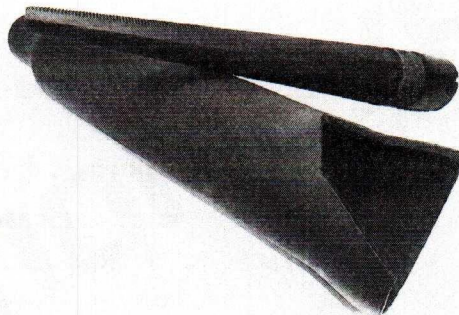
Начальник ПТО ТОО «СП «РБМ-Казахстан» \_\_\_\_\_ Сулейманов К.Б.

Главный технолог ТОО «СП «РБМ-Казахстан» \_\_\_\_\_ Токанов Д.Е.

## Техническая спецификация

### Метчик ловильный В1 (3-50) ф 50 с направляющей юбкой ГОСТ 8483-81

Настоящий стандарт распространяется на ловильные промывные метчики, предназначенные для извлечения оставшихся в скважинах при геологоразведочном бурении стальных труб муфтовозамкового соединения диаметрами 42; 50 и 63,5 мм, утяжеленных бурильных труб диаметрами 73 и 89 мм



Начальник ПТО ТОО «СП «РБМ-Казахстан»

Сулейманов К.Б.

Главный технолог ТОО «СП «РБМ-Казахстан»

Токанов Д.Е.