

№	Наименование	Ед. изм.	Итого количество
1	Костюм зимний для ИТР	к-т	110
2	Балаклава трикотажная	шт	229
3	портянки	пара	476
4	Сапоги зимние для рабочих	пара	645
5	Костюм летний для рабочих	к-т	467
6	Сапоги летние для рабочих	пара	401

Техническое задание		
1	Полное наименование ТРУ:	Спецодежда и спецобувь
2	Техническая спецификация ТРУ:	Согласно технической спецификации (см. ниже)
3	Срок поставки:	В течение 15 (пятнадцати) календарных дней с момента получения письменной заявки от Заказчика.
4	Условия оплаты:	По факту поставки в течение 20 (двадцати) рабочих дней.
5	Место поставки:	УБР м. Буденовское и/или Инкай (Республика Казахстан, Туркестанская область, Сузакский район); УБР м. Северный Харасан (Республика Казахстан, Кызылординская область, Жанакорганский район).
<p>Договор вступает в силу со дня его подписания уполномоченными лицами сторон. Договор подписывается Исполнителем в течение 5 рабочих дней с момента подписания Заказчиком Договора.</p> <p>Ценовые предложения принимаются по адресу: РК, г.Алматы, ул. Богенбай батыра, д.156/2, ТОО «СП «Русбурмаш-Казахстан», тел.8/727/339-80-65, e-mail: info@rbm.kz,</p> <p><u>Требования к потенциальному Поставщику при составлении Ценового предложения (ЦП):</u></p> <p>1. ЦП потенциальных поставщиков должны содержать сведения: а) места регистрации и нахождения, свидетельство о регистрации, БИН и банковские реквизиты, номер телефона и e-mail; б) место поставки товаров (оказание услуг); в) цену с указанием сведений о включенных в нее расходах.</p> <p>2. Условия поставки товаров (оказание услуг/выполнения работ), содержащиеся в ценовом предложении сведения должны соответствовать условиям, содержащимся в объявлении об осуществлении закупок товаров, работ и услуг способом запроса ценовых предложений.</p>		

Техническая спецификация

Костюм зимний для ИТР. Комплект зимний для ИТР: Куртка утепленная с капюшоном + утепленный полукомбинезон.



Куртка - прямой силуэт, длина до середины бедра. Центральная застёжка на молнии с двумя бегунками, закрыта двойной ветрозащитной планкой на липе. Воротник – стойка, на флисовой подкладке, утепленный синтепоном. Съёмный утепленный капюшон на молнии, на подкладке из шелка, с регулировкой объема по переднему краю с помощью эластичного шнура с фиксирующими стропами, с ветрозащитной расширенной планкой на липе для защиты органов дыхания. Рукав прямого кроя. По талии куртки кулилка, фиксируемая эластичным шнуром.

Подкладка куртки с рукавами съёмная на молнии, утепленная синтепоном из флисовой ткани.

Спина прошита ромбами для равномерного распределения утеплителя.

Карманы:

- 1 верхний накладной карман портфель под рацию (глубина – 20см, ширина – 10 см, толщина – 4см), с клапаном на липе, на правой полочке.
- 2 нижних накладных кармана с двумя входами (нижним и боковым) с клапанами на липе. Внутренний карман слева, размером 22*33 см, застегивается на молнию (для документов стандарта А4).

Длина куртки: не короче, чем 15 см выше колена.

Цвет куртки – темно/синий, кокетка красного цвета.

Светоотражающая полоса (5 см), на кокетке расположена вертикально, на рукавах в круговую.

Логотип, нанесенный методом вышивки на спинке кокетки и на полочке с лева. Корпоративная цветовая гамма.

Полукомбинезон утепленный с цельнокроеными бретелями. Центральная застёжка на молнии, закрытая планкой на липе. Лямки комбинезона застегиваются на двух кнопках, в два ряда. Дополнительно лямка с карабином. Два верхних накладных кармана с клапаном на липе. Два нижних боковых кармана – полупортфеля с косым входом. По талии эластичная лента. Наколенники на брючине. По низу брючины в боковых швах молния, закрытая планкой на липе, для удобства одевания обуви.

Нитки для швов – высококачественные, особой прочности, соответствующей толщины, специально предназначенные для пошива грубошерстной и верхней одежды. Для стирки при повышенных температурах и стойкие к химическим чисткам, с увеличенным сроком эксплуатации.

Ткань (верх):

- 60% полиэфир, 40% хлопок, МВО 240 гр/м²
- Нефтепроницаемость (сырой нефти, продуктов легкой и тяжелой фракции нефти, масел и жиров)
- Морозостойкость
- Водонепроницаемость
- Ветрозащита
- Легко, очищаемая от производственных загрязнений
- Устойчивость к химическим чисткам
- Устойчивость к промышленным стиркам при повышенных температурах
- Не скатывающаяся
- Плотность ткани не позволяет пропускать утеплитель наружу
- Стойкость к постоянному воздействию вредных производственных факторов и погодных условий
- Высокая износостойкость
- Минимальная усадка
- Цветоустойчивость при промышленных стирках с повышенной температурой и химических чистках.

Утеплитель:

- Синтепон
- Плотность одного слоя 150 г/м²
- В куртке – 400 гр/кв.м.
- В полукombineзоне – 200 гр/кв.м.
- Обеспечение циркуляции воздуха
- Сохранение тепла
- Легкий, воздушный и мягкий
- Не удерживает влагу
- Антистатичность
- Не воспламеняющийся
- Восстановление объема (пружинистость)
- Минимальная усадка
- Способность к сохранению формы
- Устойчивость к промышленным стиркам при повышенных температурах
- Устойчивость к химическим чисткам
- Высокая износостойкость

Логотип:

- Метод нанесения логотип – вышивка на крае
- Нити специальные шелковые
- Корпоративная цветовая гамма
- Размер нагрудной вышивки 3 см*12см
- Размер на спине 15см*35см

Молнии:

- Пластиковые SBS
- Высококачественные
- Особой прочности
- Мягко застегивающиеся
- С двойным бегунком – от низа до конца ворота

- С увеличенным сроком эксплуатации
- Устойчивость к промышленным стиркам при повышенных температурах
- Устойчивость к химическим чисткам
- Размер – 8 мм, Длина – 85 см

Фурнитура:

- Велькро – особо высокого качества/прочности, устойчива к промышленным стиркам при повышенных температурах и к химическим чисткам. Цветоустойчивость, с увеличенным сроком эксплуатации
- Нитки для швов – высококачественные, особой прочности, соответствующей толщины, специально предназначенные для пошива грубошерстной и верхней одежды.

Светоотражающая полоса – ширина 50 мм, высококачественного производства LG.

Устойчивость к промышленным стиркам при повышенных температурах и к химическим чисткам, с увеличенным сроком эксплуатации.

Логотип:



Сапоги зимние для рабочих и ИТР.

Сапоги утепленные на искусственном меху юфть-кирза с регулируемым голенищем. Высота 31 см, союзка, задник и ЗНР из натуральной юфти, голенище регулируется пряжкой, основная стелька из штробельного материала, комфортная вкладная стелька из нетканого материала, дублированного волокниной, на искусственном меху, поднаряд из нетканого материала, жесткий формованный подносок, удобная колодка анатомической формы, самоочищающийся профиль ходовой поверхности. Подошва из ПУ/ТПУ (2 цвета-2 плотности) выдерживает температуру до -50°C. Свойства: Ми; Нс; Нм; 3; К20; Подносок: усиленный (Мун 50) Метод крепления: литьевой

Цвет: черный

Соответствует: ТР ТС 019/2011

Сапоги зимние для ИТР

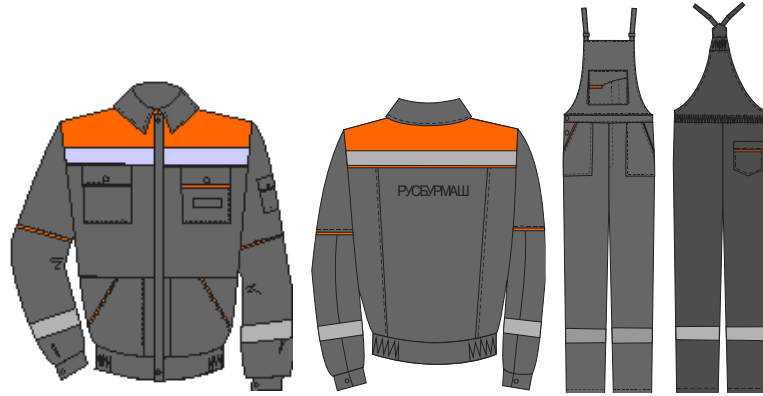


Портянки для сапог (компл. 2 шт.):

- Размер – 120 x 45 (см);
- Ткань – х/б плотная;
- Цвет – любой нейтральный (серый, хаки и т.д.).

Костюм летний для рабочих.

Комплект летний для рабочих: куртка + полукombineзон.



Куртка: Центральная застежка супатная на пуговицах до линии втачивания воротника.

Полочка на кокетке. Разрезная по линии талии. Два верхних накладных кармана с клапаном на пуговицах. Два нижних накладных кармана с косым входом.

Спинка на кокетке. Две вертикальные складки на свободу движения, простроченные на 0,1см.

Рукав: втачной, состоящий из двух частей (верхняя и нижняя части). Нижняя часть рукава двухшовная. На левом рукаве один накладной карман с клапаном на пуговице, расстроченный под инструменты. Низ рукава на притачной манжете и одной пуговице.

Воротник втачной, отложной. Пояс притачной, по бокам на эластичной ленте.

Полукombineзон: Бретели регулируются с помощью пряжек карабинов. Грудка: Один накладной карман «полу портфель» с клапаном на липе (язычок), расстроченный под карандаш. Застежка с правого боку на пуговицах. Застежка - гульфик на пуговицах. Два передних накладных кармана с косым входом. Спинка: по талии на резине. Верхняя часть частично на резине. На задней правой половине брюк один накладной карман с клапаном на липе.

Ткань: смесовая состав **35% полиэфир, 65% хлопок, 220 гр/кв.м.**

Цвет: **серый** – основной, **оранжевый** дополнительный (кокетки спинки и полочки, язычок кармана п/к, боковые стенки нагрудного кармана п/к, обтачки нижних карманов п/к и куртки, нижняя часть клапанов, канты по рукавам по шву стачивания нижней и верхней части рукавов).

Логотип: «Русбурмаш -Казахстан» шеврон на нагрудном кармане левой полочки, Вышивка на спинке куртки «Русбурмаш -Казахстан».

Светоотражающая полоса: По линии кокеток полочки и спинки, по низу рукавов ниже линии локтя, по низу брюк ниже линии колен.

Светоотражающая полоса – ширина 50 мм, высококачественного производства LG. Устойчивость к промышленным стиркам при повышенных температурах и к химическим чисткам, с увеличенным сроком эксплуатации

Логотип: Метод нанесения логотип – вышивка на крое

- Нити специальные шелковые
- Корпоративная цветовая гамма
- Размер нагрудной вышивки 3 см*12см
- Размер на спине 15см*35см.

Фурнитура:

- Велькро – особо высокого качества/прочности, устойчива к промышленным стиркам при повышенных температурах и к химическим чисткам. Цветоустойчивость, с увеличенным сроком эксплуатации
- Нитки для швов – высококачественные армированные 45 ЛЛ, особой прочности, соответствующей толщины, специально предназначенные для пошива грубошерстной и верхней одежды.

Логотип:



Сапоги летние для рабочих мужские

С металлоподноском.

Сапоги комбинированные, кожа с высококачественной износостойкой кирзой, предназначены для рабочих специальностей и для инженерного состава. Высота 37 см. Легкий вес изделия способствуют меньшему уставанию ног в процессе носки обуви. Регулируемое голенище позволяет подстраивать модель под конкретного человека. Подошва к верхней части крепится литьевым методом (непосредственного впрыска в форму с верхом изделия). Материал подошвы – двухслойный полиуретан, обеспечивает стойкость к (нефти, маслам, бензину), кислотам и щелочам, антистатичность, высокое сопротивление скольжению. Энергопоглощающий каблук. Температурный режим носки - 20 ~ +110 С. Должен иметь внутренний металлический подносок защищающий от удара до 200 Дж. Протектор подошвы, самоочищающийся, препятствующий скольжению на мокрых, замасленных, обледенелых поверхностях.



Сапоги летние для рабочих женские

Универсальная модель. Рекомендуется для нефтегазового комплекса, металлургии, горнодобывающей и химической промышленности, строительного комплекса, ИТР, транспорта, пищевой промышленности, сельского хозяйства. Мужские полуботинки, полностью выполненные из плотной натуральной кожи с защитными пропитками (ВО, МБС). Широкая колодка, высокий подъем. Гигроскопичная, стойкая к истиранию подкладка. Берцы и удобная шнуровка фиксируют ногу. Мягкий кант. Износостойкая двухслойная ПУ/ТПУ подошва. Внешний «ходовой» слой из полиуретана (ПУ) обладает стойкостью к агрессивным веществам (МБС, КЩС — 20%), механическим воздействиям. Специальное рифление на подошве препятствует скольжению. Металлический подносок ударной прочностью 200 Дж. Устойчивая к проколам стелька

