

| № | Наименование | Ед. изм. | Количество | Цена за ед., выделенная для закупки, тенге, без НДС | Сумма, выделенная для закупки, тенге, без НДС |
|---|----------------|----------|------------|---|---|
| 1 | Фильтр КДФ-118 | п/м | 2000 | 13 392,86 | 26 785 720,00 |

| Техническое задание | |
|---------------------|---|
| 1 | Полное наименование ТРУ: Фильтр КДФ-118 |
| 2 | Техническая спецификация ТРУ: Согласно технической спецификации (см. ниже) |
| 3 | Срок поставки: В течение 15 (пятнадцати) календарных дней с момента получения письменной заявки от Заказчика. |
| 4 | Условия оплаты: По факту поставки в течение 20 (двадцати) рабочих дней. |
| 5 | Место поставки: УБР м. Буденовское и/или Инкай (Республика Казахстан, Туркестанская область, Сузакский район); УБР м. Северный Харасан (Республика Казахстан, Кызылординская область, Жанакорганский район). |

Договор вступает в силу со дня его подписания уполномоченными лицами сторон.
Договор подписывается Исполнителем в течение 5 рабочих дней с момента подписания Заказчиком Договора.

Ценовые предложения принимаются по адресу:

РК, г. Алматы, ул. Богенбай батыра, д.156/2,
ТОО «СП «Русбурмаш-Казахстан»,
тел.8/727/339-80-65, e-mail: info@rbm.kz,

Требования к потенциальному Поставщику при составлении Ценового предложения (ЦП):

1. ЦП потенциальных поставщиков должны содержать сведения:

- а) места регистрации и нахождения, свидетельство о регистрации, БИН и банковские реквизиты, номер телефона и e-mail;
- б) место поставки товаров (оказание услуг);
- в) цену с указанием сведений о включенных в нее расходах.
- г) **указать в ценовом предложении страну происхождения товара.**

2. Условия поставки товаров (оказание услуг/выполнения работ), содержащиеся в ценовом предложении сведения должны соответствовать условиям, содержащимся в объявлении об осуществлении закупок товаров, работ и услуг способом запроса ценовых предложений.

ударных боковых нагрузках, и обеспечивают защиту рабочих дисков фильтра(Рисунок-4) от повреждений о стенки скважины при спуска-подъемных операциях.

7. Фильтры выдерживают испытание на осевое растяжение, при соблюдении условий испытаний, указанных в таблице 2.

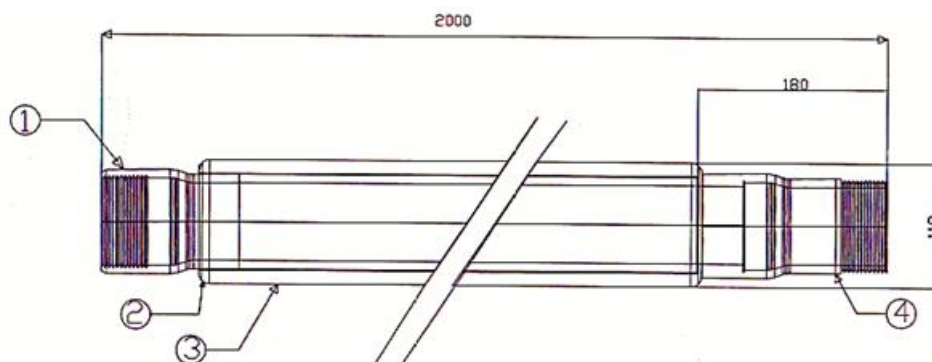


Рисунок -2

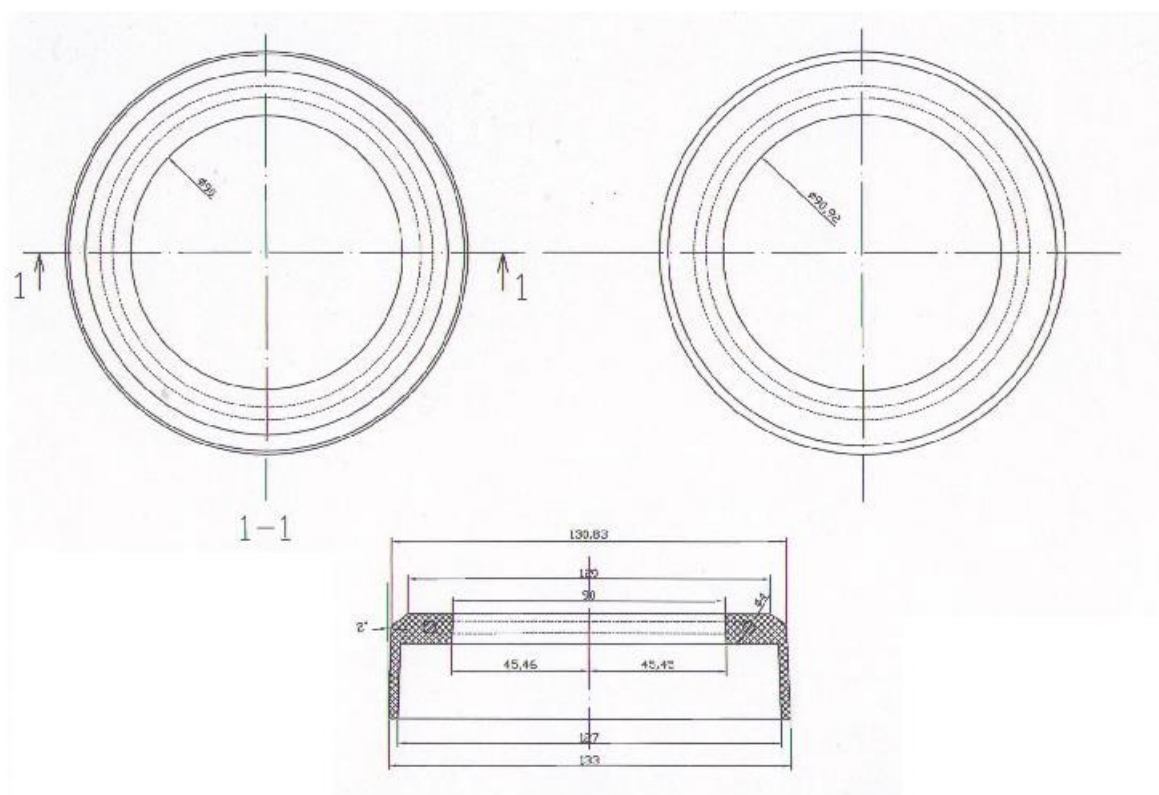


Рисунок-3

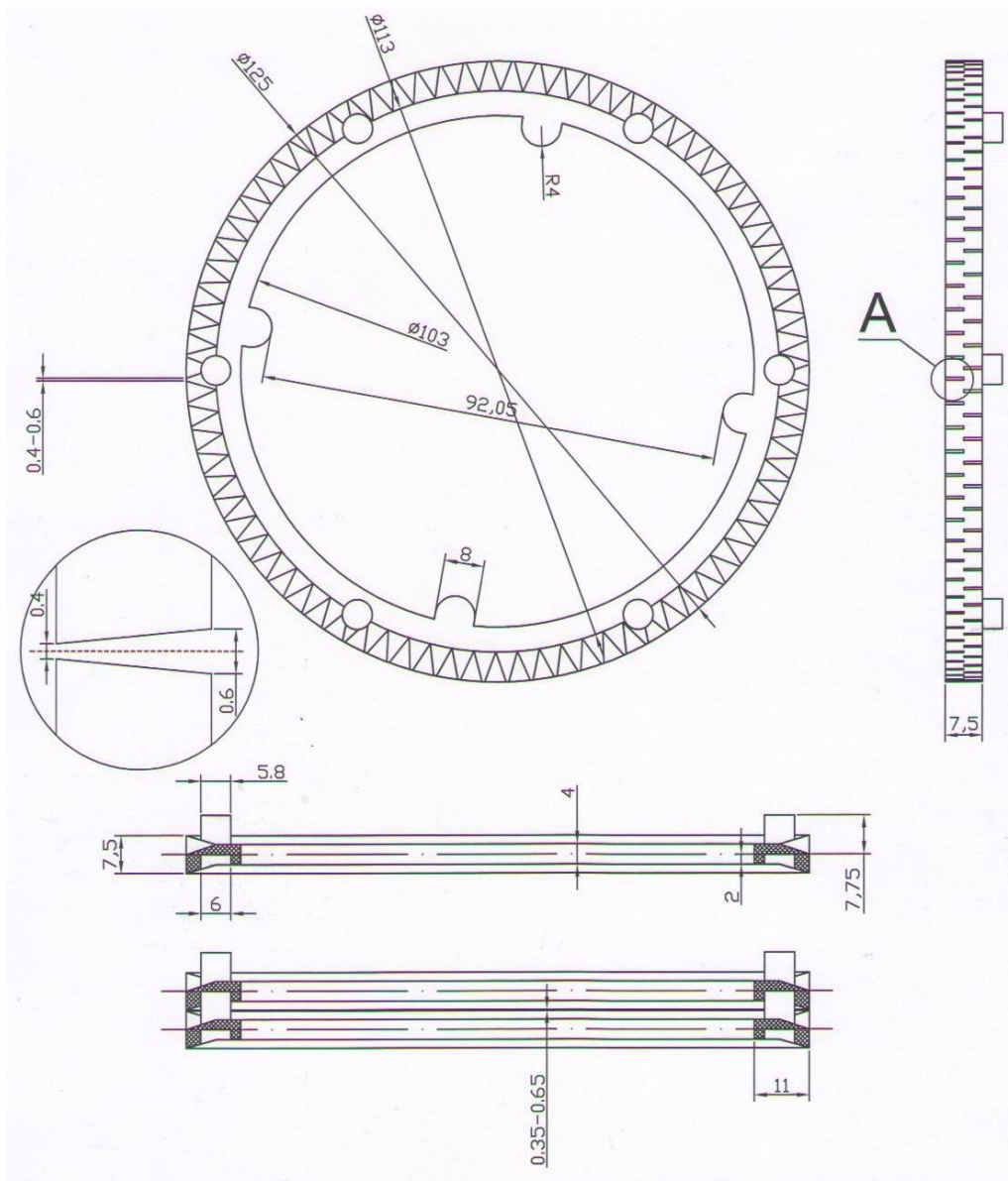


Рисунок-4

Таблица №2

| Обозначение фильтра | Температура испытаний, °С | Осевая нагрузка, Н (кгс) | |
|------------------------|------------------------------|--------------------------------|--------------------------------|
| | | рабочая | разрушающая |
| КДФ | 20±5 | 14700 (1500) – 42900 (4290) | 18375 (1875) – 52900 (5290) |

4. Упаковка.

1. Фильтры упакованы в пакеты. Упаковка исключает возможность повреждения дисков и соединительных резьб при их транспортировке и хранении.
2. Фильтры будут транспортироваться автотранспортом, упакованная в обрешетки по ГОСТ-у 12082.

5. Маркировка.

1. Маркировка фильтра включает в себя наименование предприятия-изготовителя условное наименование продукции, дату изготовления, номер партии.
2. Буквенно-цифровую маркировку изделий производят нагретым металлическим штампом с помощью приспособления предусмотренным заводом-изготовителем с интервалом в 2 м на их наружной стороне в процессе производства.

6. Требования безопасности и охраны окружающей среды.

Фильтра не выделяют при комнатной температуре вредных химических веществ и не имеют стойкий запах.

7. Гарантии изготовителя.

Изготовитель гарантирует соответствие фильтров настоящим требованиям при соблюдении условий транспортировки и хранения в течение двух лет со дня изготовления.

Техническая спецификация Фильтр КДФ - 118x90 щель 0,7мм

1. Область применения.

Фильтры КДФ (каркасно-дисковый фильтр) далее (фильтры), изготовленные из труб ПВХ(Рисунок-1) и наборных дисков из полимерных материалов (приложение А), предназначенные для фильтрации продуктивных растворов с концентрацией кислоты до 30 мг/дм³ и температурой от +15°С до +42 °С в технологических скважинах подземного выщелачивания до 700 м в интервале рудного горизонта.

2. Виды и размеры.

Вид фильтра – каркасно-дисковый из полимерных материалов

Длина секции фильтра – 2 м.

Соединение фильтров в колонну и с обсадными трубами – резьбовое. Тип резьбы аналогичен резьбе на обсадных трубах ПВХ.

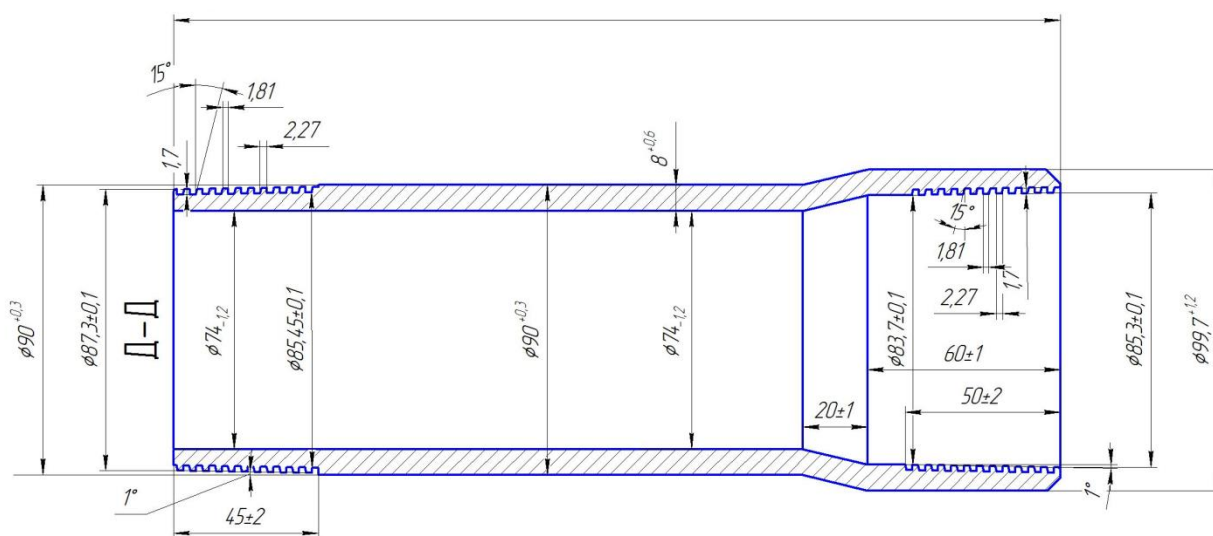


Рисунок-1

3. Технические характеристики фильтров.

4. Технические характеристики фильтров, соответствуют ГОСТ-у 14332 и техническим требованиям, в таблице №1.

Таблица №1

| Тип КДФ | Ширина щели между дисками, мм | Скважность водоприемной поверхности и не менее, % | Наружный диаметр фильтра, мм | Внутренний диаметр фильтра, мм | Количество диаметрных прорезей на кольце | Площадь отверстий каркаса, не менее мм ² |
|---------|-------------------------------|---|------------------------------|--------------------------------|--|---|
| 118x90 | 0,5 | 17,0 | 118 | 74 | 168 | 41 500 |

5. Длина секции – 2000 мм, длина рабочей части – 1800 мм.

6. На наружной и внутренней поверхности отсутствуют трещины, пузыри, раковины, следы разложения материала.

7. Резьба соединительных деталей фильтра гладкая, без механических повреждений - заусениц, выкрашивания, без раковин и других дефектов, нарушающих ее непрерывность и прочность.

8. Концевые упорные кольца фильтра имеют армировку металлическим кольцом. Конструкция концевых упорных колец(Рисунок-3) и их удара-прочность, исключают их поломку при сжимающих осевых и ударных боковых нагрузках, и обеспечивают защиту

рабочих дисков фильтра(Рисунок-4) от повреждений о стенки скважины при спуска-подъемных операциях.

9. Фильтры выдерживают испытание на осевое растяжение, при соблюдении условий испытаний, указанных в таблице 2.

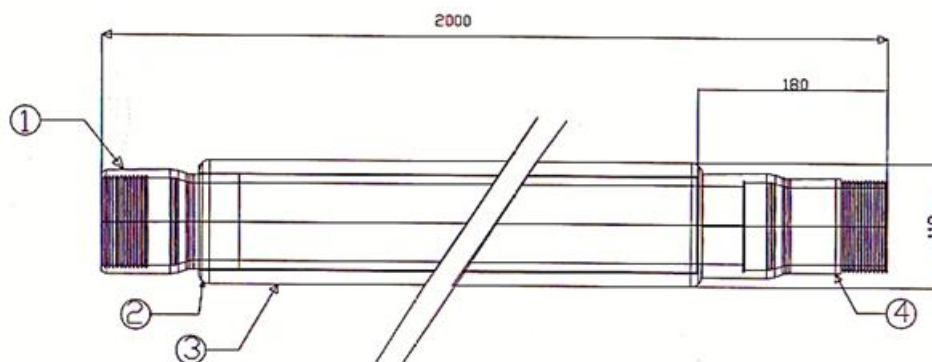


Рисунок -2

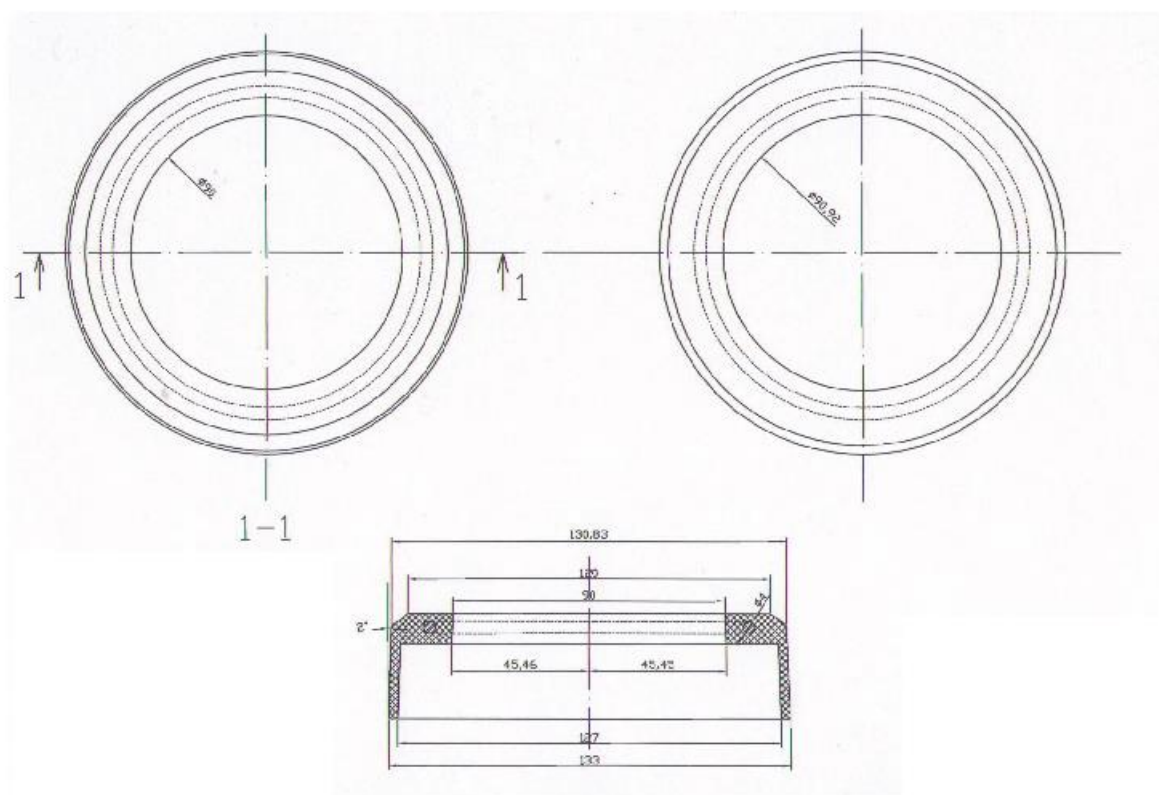


Рисунок-3

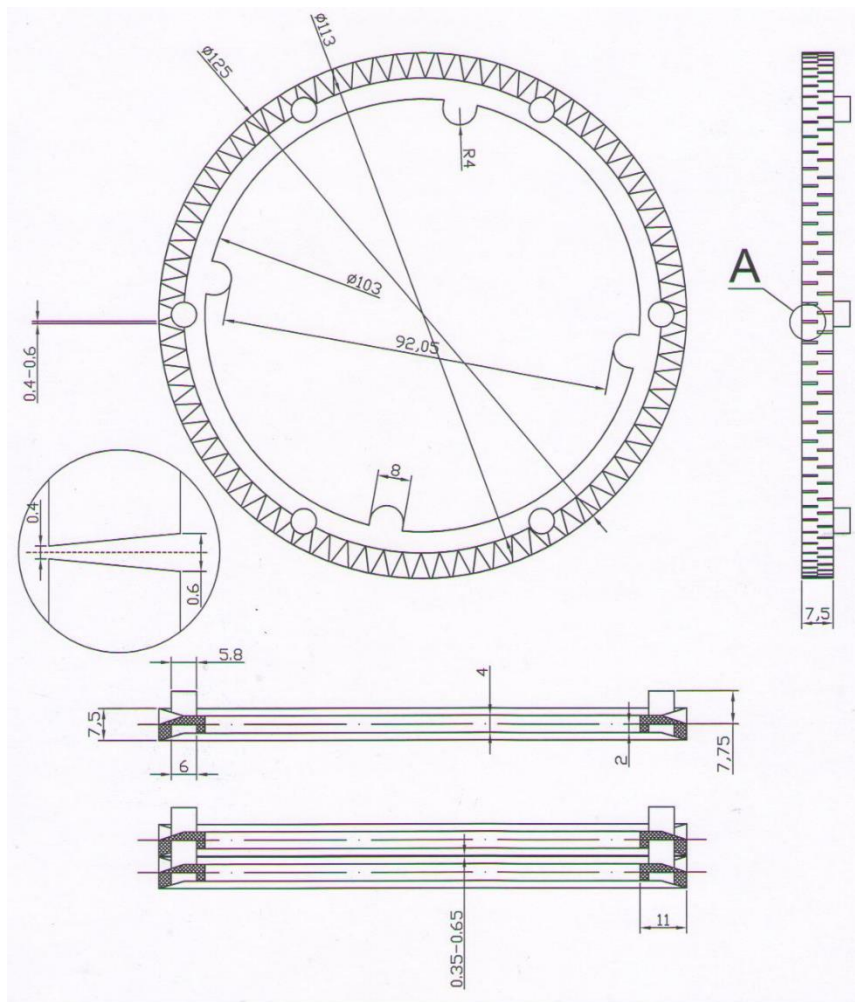


Рисунок-4

Таблица №2

| Обозначение фильтра | Температура испытаний, °С | Осевая нагрузка, Н (кгс) | |
|---------------------|---------------------------|--------------------------------|--------------------------------|
| | | рабочая | разрушающая |
| КДФ | 20±5 | 14700 (1500) – 42900 (4290) | 18375 (1875) – 52900 (5290) |

10. Упаковка.

3. Фильтры упакованы в пакеты. Упаковка исключает возможность повреждения дисков и соединительных резьб при их транспортировке и хранении.

4. Фильтры будут транспортироваться автотранспортом, упакованная в обрешетки по ГОСТ-у 12082.

11. Маркировка.

12. Маркировка фильтра включает в себя наименование предприятия-изготовителя условное наименование продукции, дату изготовления, номер партии.

13. Буквенно-цифровую маркировку изделий производят нагретым металлическим штампом с помощью приспособления предусмотренным заводом-изготовителем с интервалом в 2 м на их наружной стороне в процессе производства.

14. Требования безопасности и охраны окружающей среды.

Фильтра не выделяют при комнатной температуре вредных химических веществ и не имеют стойкий запах.

15. Гарантии изготовителя.

Изготовитель гарантирует соответствие фильтров настоящим требованиям при соблюдении условий транспортировки и хранения в течение двух лет со дня изготовления.

16. Зазоры и наличие армировки в упорных кольцах фильтров определяются по заявке.